

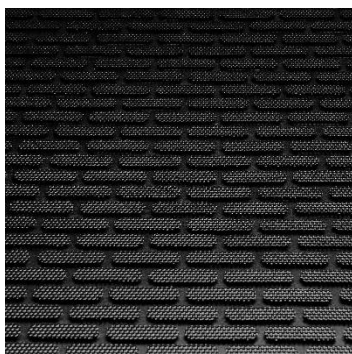
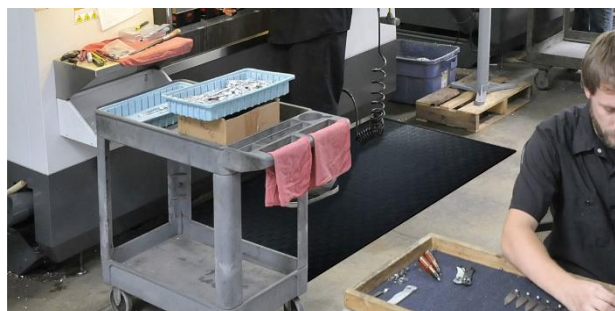
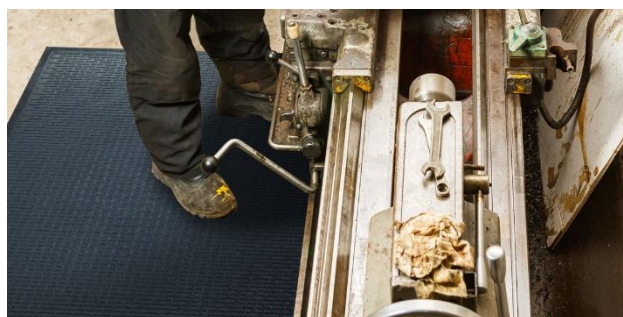
## Mata Scrape – Karta Produktu



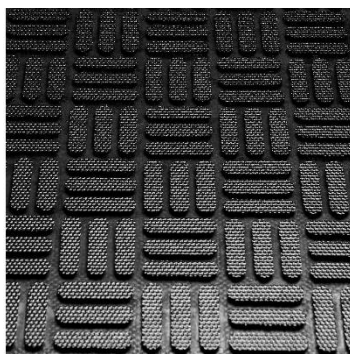
Nazwa produktu:	Scrape
Klasyfikacja ogniowa:	EN 13501-1 / Efl-s1
Certyfikat antypoślizgowy:	NFSI 101-C
Waga całkowita:	ok. 4.20 kg/m <sup>2</sup>
Wysokość całkowita:	ok. 5.50 mm
Dostępne rozmiary:	<b>wzór żebrowany:</b> <ul style="list-style-type: none"> <li>• 75 x 85 cm</li> <li>• 85 x 150 cm</li> <li>• 85 x 300 cm</li> </ul> <b>wzór szachownicy:</b> <ul style="list-style-type: none"> <li>• 115 x 175 cm</li> </ul>
Zastosowanie:	<ul style="list-style-type: none"> <li>• Wewnętrzne</li> <li>• Zewnętrzne</li> <li>• Wejścia</li> <li>• Powierzchnie narażone na wilgoć</li> <li>• Powierzchnie produkcyjne</li> <li>• Powierzchnie kuchenne</li> </ul>
Guma:	100 % guma nitylowa
Grubość gumy:	ok. 3.60 mm
Waga gumy:	ok. 4.20 kg/m <sup>2</sup>
Szerokość brzegu:	20 mm
Grubość brzegu:	4.00 mm
Sposób czyszczenia:	Możliwość prania w pralce i suszenia w suszarce bębnowej do 60°C
Tolerancja produkcyjna:	+/- 5%

### Cechy produktu:

- Ma uniwersalne zastosowanie
- Odporna na oleje, smary, rozpuszczalniki i działanie światła
- Do użytku zewnętrznego i wewnętrznego
- Jest antypoślizgowa i antystatyczna
- Ma niski profil i łatwo na nią wjechać wózkiem
- Jest miękka i amortyzuje upadki przedmiotów
- Oferujemy 2 letnią gwarancję, przy kierowaniu się naszymi zasadami eksploatacji i konserwacji
- Jako producent zapewniamy pełne wsparcie techniczne i doradztwo produktowe



**Wzór żebrowany**



**Wzór szachownicy**