

Mata Supermata – Karta Produktu



Nazwa produktu:	Supermata
Klasyfikacja ogniowa:	EN 13501-1 / Cfi-s1
Waga całkowita:	3.00 kg/m ²
Wysokość całkowita:	ok. 12 mm
Wiązanie zabrudzeń:	900 g/m ²
Wchłanianie wilgoci:	3 - 4 l/m ²
Przędza:	100 % włókno High-Twist Nylon Poliamid 6 z Monofilamentami
Wysokość przędzy:	ok. 10 - 11 mm
Waga przędzy bez podkładu:	800 g/m ²
Waga przędzy z podkładem:	900 g/m ²
Guma:	100 % guma nitylowa
Grubość gumy:	1.80 mm
Waga gumy:	2.20 kg/m ²
Szerokość brzegu:	20 mm
Grubość brzegu:	2.80 mm
Spód gumowy:	perforowany
Tolerancja produkcyjna:	+/- 5%

Dodatkowe informacje:

- Wyprodukowany w EU
- 2 lata gwarancji
- W 100% wolny od PVC
- Podwójny efekt czyszczenia
- Nadaje się na ogrzewanie podłogowe
- Antypoślizgowy i odporny na ścieranie
- Kolory odporne na blaknięcie

Zastosowanie:

- wewnętrzne
- wejścia
- hole
- wysokie natężenie ruchu

Sposób czyszczenia:

- odkurzanie
- zamiatanie
- czyszczenie parowe

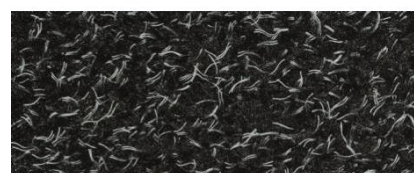
Dostępne kolory:



Heather Grey



Storm Grey



Black Lava

